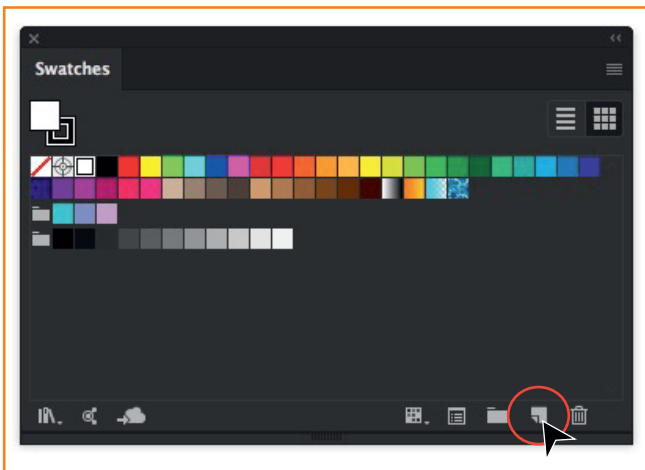


製作「標籤貼紙」圖稿需注意事項

1. 須使用Adobe Illustrator(AI)為製作「標籤貼紙」的唯一軟件。 **Ai**
2. 選用淺藍色 (C100) 為kisscut線的專色(Spot Color)，並將顏色重新命名(Swatch name)為“kisscut”以指示半穿裁切的範圍。
3. 選用紅色 (M100) 為diecut線的專色(Spot Color)，並將顏色重新命名(Swatch name)為“diecut”以指示切正的範圍。

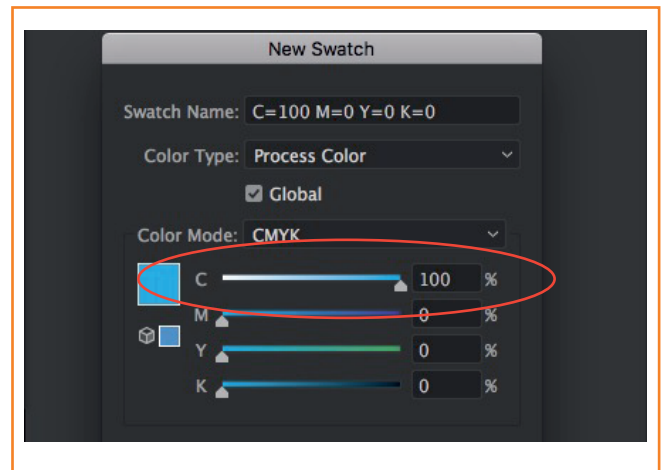
注意：重新命名時須以英字母全小寫，且不能包括任何符號或空格，否則客戶須承擔因錯誤命名之責任及後果。

步驟1



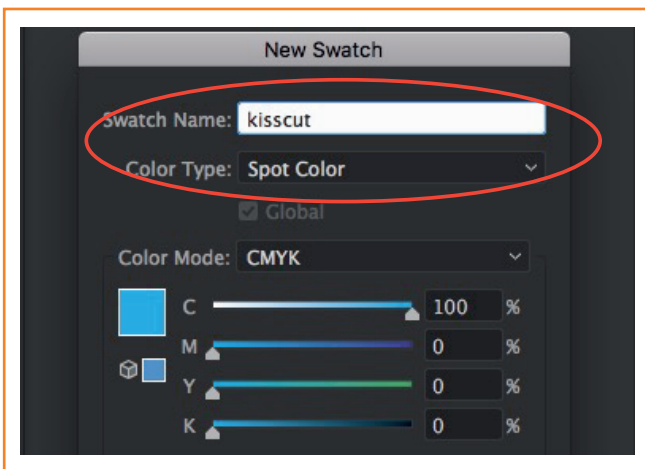
從色板點擊建立一個新專色

步驟2



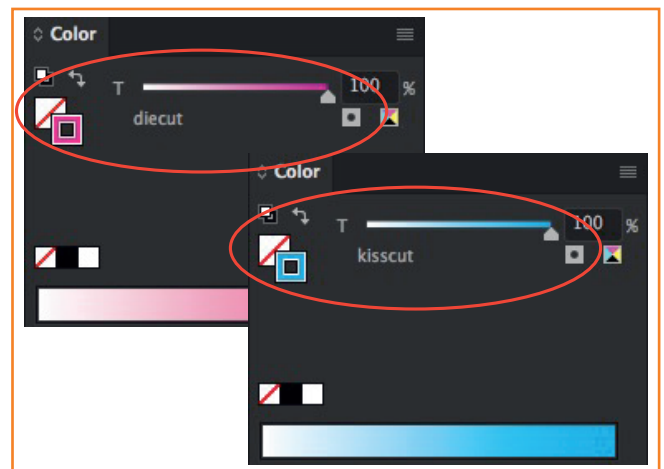
根據指示填入適當的顏色
(C100 或 M100)

步驟3



在色板選項選擇顏色模式為“Spot Color”，並將色板名稱重新命名為“kisscut”或“diecut”

步驟4



重覆檢查圖案填上顏色(C100 / M100)，名稱“kisscut”或“diecut”的專色。

標籤貼紙圖稿製作準則

1 出血範圍

防漏白規格

- > 圖稿背景設計需把高度和寬度尺寸擴大2mm或以上到出血範圍邊緣。
- > 所有出血範圍，將會被裁走。

2 diecut線

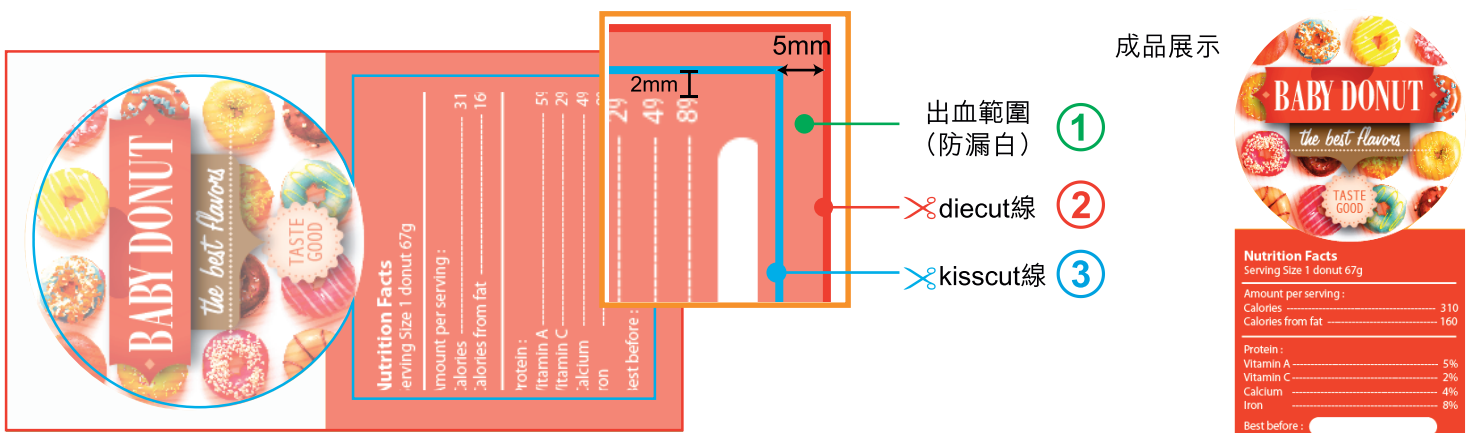
成品尺寸

- > 切割線如同印刷品真實完成尺寸。將沿著邊緣線裁剪。
- > 與半穿裁切範圍需保留5mm距離。線段需選取為專色。

3 kisscut線

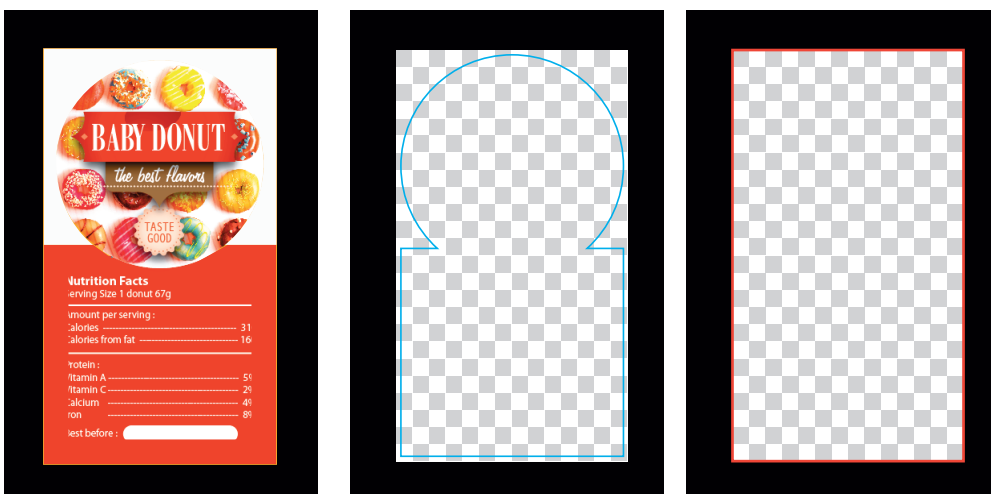
貼紙半穿裁切範圍

- > 重要內容（如文字、圖像、商標）需放置於距離kisscut線2mm以上之安全區範圍。
- > 放置於安全區外圍時，有可能在裁切時被裁走。線段需選取為專色。



標籤貼紙圖檔準備

步驟1:

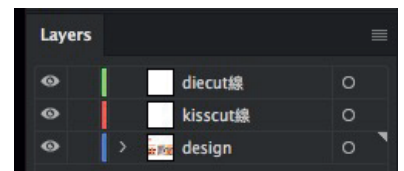


圖層1
所需設計圖像

圖層2
kisscut線
(選取為專色)

圖層3
diecut線
(選取為專色)

步驟2:



將3個圖層轉存為
PDF檔案格式

步驟3:



在上載圖檔前，請
重覆核實圖檔無誤

- 確保diecut線及kisscut線準確定位，以避免錯誤。
- kisscut線及diecut線必須填上專用顏色及線條寬度1pt。

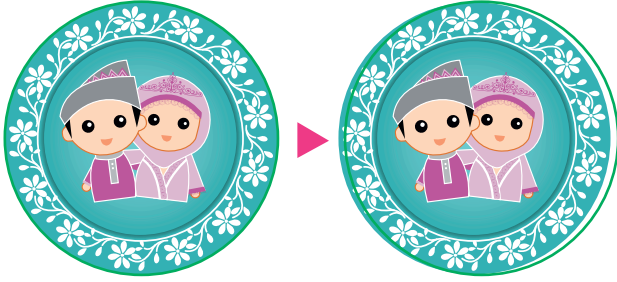
kisscut線注意事項

切割邊緣±2mm：

在切割過程中常會出現 ±2mm切割偏差，因此製作圖稿應考慮加大切割線與安全區距離。

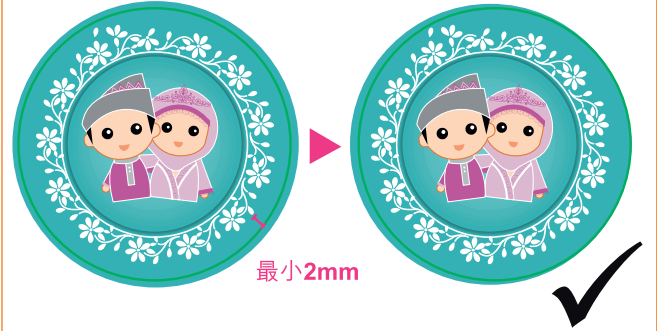
► 情景1：當kisscut線完全在圖像之上。

當kisscut線完全在圖像之上
模切過程中容易出現之偏差會導致圖像偏離。



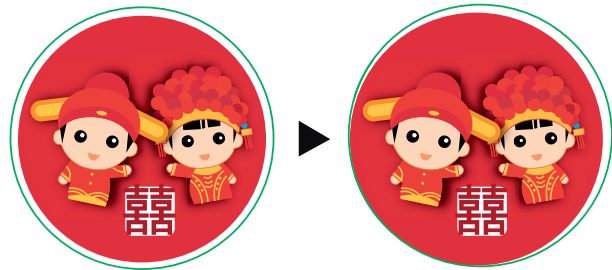
解決方法：

在圖稿和切割線之間預留最小2mm出血位。



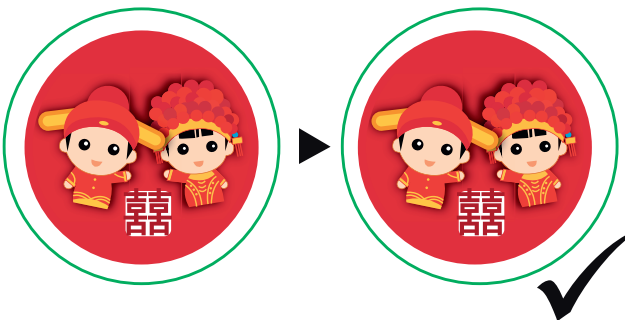
► 情景2：當kisscut線落在外框距離太近圖像。

當kisscut線落在外框圖像距離太近
模切過程中容易出現之偏差會導致圖像偏離。



解決方法1：

加大外框尺寸，減小偏差情況。



解決方法2：

只需用背景顏色把整個背景填滿。

